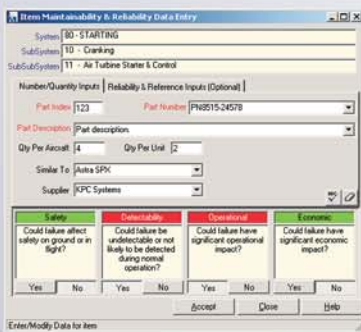


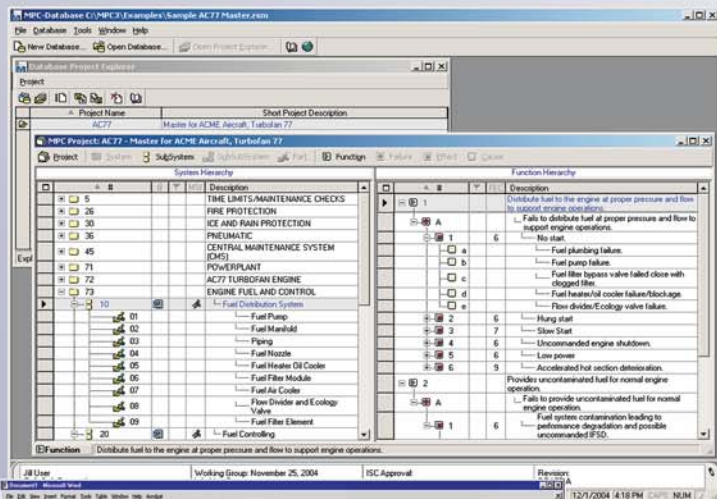
MPC3

MSG-3 兼容的维修大纲生成系统

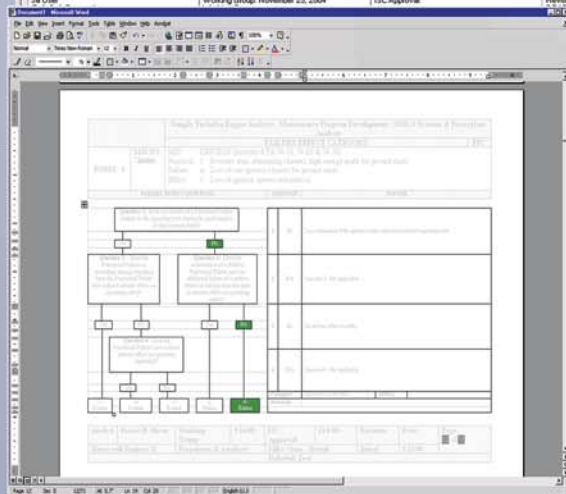
全面支持各型号飞机系统与动力装置分析



瑞蓝 (Reliasoft) 公司出品的 MPC3 是一个与 MSG-3 兼容的维修大纲生成系统，软件对 MSG-3 系统与动力装置分析过程进行完全自动化的管理和控制，从初始分析到自动生成最终报告文件，对多个工程项目管理、数据及文档控制起到重要作用。



本产品由瑞蓝与霍尼韦尔 (Honeywell) 飞机引擎及系统公司联合研制 (基于 Honeywell 的 MSG-2 软件系统)，有着更强大的数据接口和更多的功能特性，可协助工程师精确有效地完成 MSG-3 飞机系统与动力装置分析；同时符合航空运输协会的 ATA 标准，并与飞机制造商指定的维修开发 (MSG-3) 文档保持一致；联邦航空局 FAA 将 MPC3 作为维修审查委员会 (MRB) 报告的指导标准。



ReliaSoft®

MPC 3 支持完整的 MSG-3 的过程

从分析系统功能、失效、影响、原因和维修任务来发现维修关键部件 (MSIs) 到最终生成报告, 瑞蓝 MPC3 软件可协助用户完成针对飞机与动力装置分析的 MSG-3 全过程。

MSG-3 过程全方位支持:

- 设备选择
- FMEA
- 影响分类
- 任务选择
- 报告生成

辨识重要维修项目 (MSIs): MPC3 的用户界面友好, 输入输出操作简单便捷, 可分析系统、子系统和部件。软件包含完整的 ATA 系统和子系统编号及说明以供选择, 同时也提供快速简单的工具来定义与管理子系统和部件, 直观树型结构使管理和显示信息更加便捷, 软件基于 ATA MSG-3 逻辑标准, 以便在分析中协助辨别重要维修项目 (MSIs)。

定义功能、失效、影响和原因: 对于每个 MSI, 可以任意进行定义, 编辑其相关功能、失效、影响和原因, 这些信息也在树型目录中显示以利于操作。

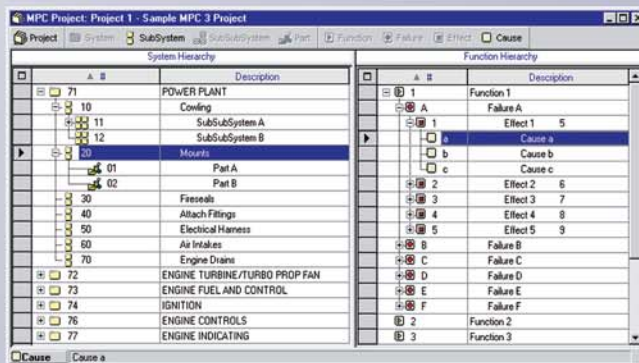
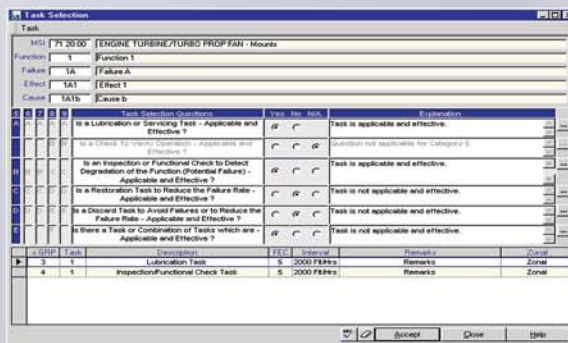
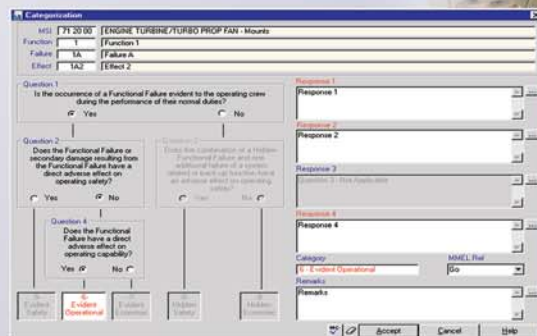
影响分类和选择维修任务: MPC3 所具备的推断逻辑可检测失效影响种类, 选择合适的维修任务 (什么任务)。软件允许按照安全影响 (5), 操作影响 (6), 经济影响 (7), 隐藏安全影响 (8) 隐藏非安全影响 (9) 进行故障影响分类。

MPC3 指导你按照步骤选择和分配包括润滑 / 勤务, 检查 / 功能检查, 操作 / 目视检查, 恢复, 报废或其他维修任务。

Word 自动报告生成功能: 按步骤完成 MSG-3 分析后, MPC3 将短时间内在 Microsoft Word 中自动生成完整的维修大纲报告, 以便进行手工编辑内容、调整报告格式、分析结果及附加的“操作描述”(D&O) 文件。

团队协作与项目管理: MPC3 支持多用户或分组用户联机协作进行 MSG-3 分析, 其中包含登出 / 登入文件控制能力。

软件也支持重用其他分析项目的功能, 可提供扩展的导入 / 导出、拷贝 / 粘贴功能和选择现存功能。



系统需求: Windows NT、2000 或 XP. Microsoft Word (报告生成工具)

技术支持: 免费电话、传真和 Email 支持, 免费升级补丁发放

网址: [Http://www.ReliaSoft.cn](http://www.ReliaSoft.cn)

邮件: Sales@ReliaSoft.cn

瑞蓝 (中国) 有限公司

索取免费试用版本或更多产品信息, 请联络

中国地区免费电话: 800-898-6038



ReliaSoft



Reliability Office